

# NOVI FORD **TOURNEO CONNECT**

MALOPRODAJNI CENIK - MODELNO LETO 23-1.1

Velja od 18.11.2022 do preklica

Koda cenika: ZUBI-23-1.1

Catalogue ID koda: WSEAR-CFJ-2022-TourneoConnectSVN202300

# TOURNEO CONNECT

## Vrhunsko vsestranski z enostavno odstranljivimi sedeži v 2. in 3. vrsti!



**5** LET JAMSTVA  
BREZ OMEJITVE  
KILOMETROV



# NOVI FORD TOURNEO CONNECT

MALOPRODAJNI CENIK - MODELNO LETO 23-11  
Velja od 18.11.2022 do preklica

Koda cenika: ZUBI-23-11

Catalogue ID koda: WSEAR-CFJ-2022-TourneoConnectSVN202300

# TOURNEO CONNECT

## FWD - POGON NA PREDNJA KOLESNA

KRATKA MEDOSNA RAZDALJA (L1)	GORIVO	TITANIUM
		MPC
1.5 EcoBoost 84 kW (114 KM), M6	bencin	29.810
2.0 TDCi EcoBlue 90 kW (122 KM), M6	dizel	30.580
2.0 TDCi EcoBlue 90 kW (122 KM), A7	dizel	33.860

## DOLGA MEDOSNA RAZDALJA (L2)

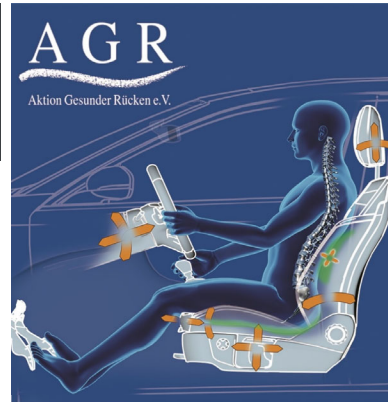
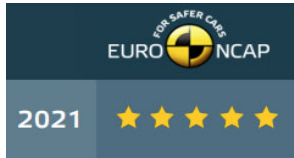
		TITANIUM	ACTIVE	SPORT
		MPC	MPC	MPC
1.5 EcoBoost 84 kW (114 KM), M6	bencin	30.490		
2.0 TDCi EcoBlue 90 kW (122 KM), M6	dizel	31.790		
2.0 TDCi EcoBlue 90 kW (122 KM), A7	dizel	34.840	35.830	37.440

## AWD - POGON NA VSA KOLESNA

KRATKA MEDOSNA RAZDALJA (L1)	GORIVO	TITANIUM	ACTIVE	SPORT
		MPC	MPC	MPC
2.0 TDCi EcoBlue 90 kW (122 KM), M6	dizel	34.280	35.270	35.980

## DOLGA MEDOSNA RAZDALJA (L2)

		TITANIUM	ACTIVE
		MPC	MPC
2.0 TDCi EcoBlue 90 kW (122 KM), M6	dizel	35.130	36.130



### POJASNILA

M6 - ročni 6-stopenjski menjalnik  
A7 - samodejni 7-stopenjski menjalnik

L1 - kratka medosna razdalja  
L2 - dolga medosna razdalja

MPC - maloprodajna cena (vsebuje DDV)

Akcijska cena - akcijska maloprodajna cena (vsebuje DDV)

## AGR - kampanja za zdrav hrbet

AGR - kampanja za zdrav hrbet - Tourneo Connect ima za doplačilo na voljo sedeže s certifikatom kampanje AGR



Slika prikazuje notranjost nivoja opreme Active z opsijskim Avdio sistemom 6

### OPOMBE

Maloprodajna cena ne vključuje stroškov transporta, priprave vozila in nultega servisa, ki znašajo 150 EUR in se prištejejo k navedenim maloprodajnim cenam.

Maloprodajne cene in akcijske popuste določa predmetni cenik, z naslednjo veljavnostjo: Velja od 18.11.2022 do preklica  
Končno ceno za kupca določijo pooblašteni prodajalci. Vse cene so izražene v EUR in vključujejo vse predpisane dajave. Pridržujemo si pravico do spremembe cen in opreme. V ločeni brošuri za ta model vozila se nahajajo podatki o serijski opremljenosti, opremljenosti in tehnični podatki, ki so informativnega značaja in služijo zgolj za pomoč pri izbiri vozila in opreme.  
Vse vrednosti so predmet proizvajalčevih toleranc in se nanašajo na serijo vozil z osnovnim nivojem opreme in ne na posamezno vozilo.  
Vsi motorji ustrezajo emisijskemu standardu Euro 6.2.



# NOVI FORD TOURNEO CONNECT

MALOPRODAJNI CENIK - MODELNO LETO 23-11  
Velja od 18.11.2022 do preklica

# TOURNEO CONNECT

## TITANIUM

### VARNOST IN ZAŠČITA

**Sistem za preprečevanje naleta (Active City Stop)**  
s funkcijo zaviranja v sili z zaznavanjem vozil, pešcev in kolesarjev  
Asistenca pri izogibanju oviram v sili (ESA)

Opozorilo na možnost naleta

Pomoč pri ohranjanju voznega pasu (LKA)

**Sistem za nadzor zbravnosti voznika**

Samodejno zaviranje v primeru trka

**Asistenca za križišča s samodejnim zaviranjem ob nevarnosti trka**

Elektronski nadzor stabilnosti (ESC) s sistemom ABS

Preprečevanje zdrsa pogonskih koles (TCS)

Asistenca pri zaviranju (BAS)

**Elektronska zapora diferenciala (EDL)**

Elektronska porazdelitev zavorne moči (EBD)

Pomoč pri speljevanju v klanec (HSA)

Zračna blazina za voznika

Zračna blazina za sovoznika

Zračni zavesi

Opozorilniki za nepripete varnostne pasove

**5\* za varnost na Euro NCAP testu 2021**

### PRIROČNOST IN UDOBJE

2 ključa za daljinsko centralno zaklepanje

ISOFIX pritrdišči na zunanjih sedežih v 2. vrsti (in na obeh sedežih 3. vrste - za doplačilo)

Halogenska žarometna z dnevnimi lučmi

**Samodejni vklop žarometov in zadnjih luči**

Prednji meglenki z osvetlitvijo zavoja

**Vzratna kamera za pomoč pri parkiranju**

Električno nastavljivi, samodejno poklopljeni in ogrevani vzratni ogledali

Funkcija zakasnjenege ugašanja žarometov - "Follow-me home lighting"

**Prednja brisalca s tipalom za dež**

Dodatno zatemnjena stekla za B-stebričkom

**Ogrevano vetrobransko steklo**

Elektronska parkirna zavora

**Premium zvočna izolacija motornega prostora in kolotekov**

Premium centralna konzola:

*nastavljiv naslon za roko, notranji predal za shranjevanje, reže za ventilacijo na hrbt. strani,*

*2x USB C izhoda na hrbt. strani (samo za polnjenje)*

12V vtičnica spredaj

Predala za shranjevanje pod prednjima sedežema

Osvetljen predal za rokavice

Stropna polica nad voznikom in sovoznikom

Zanke za pričvrstitev prtljage (4 pri različicah L1; 6 pri različicah L2)

Električno pomilni prednji stekli - na voznikovi strani z enojnim dotikom

**Dvopodročna klimatska naprava s samodejno regulacijo temperature (DEATC)**

Bočni stekli v drugi vrsti s pokloplnim odpiranjem

Elektrokromatsko samozatemnitveno vzratno ogledalo

Sedežni paket 18 - tkanina v črni barvi:

**8-smerno nastavljiva ogrevana prednja sedeža**, nastavljiva ledvena opora za prednja sedeža,

**vodoravno poklopljiv sovoznikov sedež**, poklopni mizici na hrbt. strani prednjih sedežev

Klop v 2. vrsti deljiva v razmerju 60/40

Po višini in globini nastavljivi volanski drog

**Ogrevan in v usnje odet volanski obroč**

V usnje odeta prestavna ročica (samo za izvedenke z ročnim menjalnikom)

Potovalni računalnik z analognimi merilniki

Avdio sistem 2

Vsebuje: **barvni zaslon na dotik z diag. 21 cm (8,25")**, **podpora za Android Auto in Apple CarPlay**,

6 zvočnikov, FM radio z DAB, volanske kontrole, 2 USB C vhoda, Bluetooth® sistem za prostoročno telefoniranje

Sistem za preprečevanje dolivanja napačnega goriva "Ford Easy-Fuel"

Rezervoar za gorivo - 50 L

Rezervoar za tekočino AdBlue - 15 L

Set za popravilo pnevmatike

Sistem Start/Stop

Tempomat s prilagodljivim omejevalnikom hitrosti

**Gumb za zagon motorja**

**Prednja in zadnja tipala za pomoč pri parkiranju**

Tepiha iz tekstila v 1. vrsti

### ZUNANJE LASTNOSTI

Dvojna bočna drsna vrata

Zastekljena dvizna zadnja vrata z brisalcem

Kromirana obroba maske

Prednji odbijač - v barvi vozila

Zadnji odbijač - v barvi vozila

Ključke za odpiranje vrat - v barvi karoserije

Kromirana letvica na prtljažnih vratih

Pokrova vzratnih ogledal - v črni barvi

**Vzdolžna strešna nosilca**

Platišča iz lahke zlitine s premerom 40,6 cm (16") in pnevmatikami 205/60 R16

### ACTIVE

**DODATNO K OPREMI TITANIUM**

ZUNANJE LASTNOSTI

Značilen Active slog prednjega odbijača

Značilna Active satovjasta maska motorja

**Šini za bočna drsna vrata v črni barvi**

Značilne Active kontrastne obloge kolotekov

**Značilna Active platišča iz lahke zlitine s premerom 43,2 cm (17") in pnevmatikami 215/55 R17**

### PRIROČNOST IN UDOBJE

Značilen Active slog oblažjenja sedežev z modrimi šivi

### SPORT

**DODATNO K OPREMI TITANIUM**

ZUNANJE LASTNOSTI

Značilen Sport slog prednjega odbijača in maske

**Športni črti na prednjem in zadnjem delu vozila**

Šini za bočna drsna vrata v črni barvi

**Značilna Sport platišča iz lahke zlitine s premerom 43,2 cm (17") in pnevmatikami 215/55 R17**

Letvica na prtljažnih vratih v črni barvi

### PRIROČNOST IN UDOBJE

**Modem FordPass connect**

Samodejni preklon med dolgimi in zasenčenimi žarometi

**LED žarometi in LED zadnje luči**

Sedežni paket 9 - kombinacija tekstila in premium imitacije usnja Senciso v črni barvi:

**8-smerno nast. voz. sedež**, **6-smerno nast. sovoz. sedež**, **ogrevana prednja sedeža**, nastavljiva ledvena opora za voznika,

**vodoravno poklopljiv sovoznikov sedež**, brez poklopljiv mizic na hrbt. strani prednjih sedežev

Brez predala za shranjevanje pod sovoznikovim sedežem

**Potovalni računalnik z digitalnim prikazom voznih parametrov**

Značilen Sport slog stopalk iz nerjavnega jekla



**Vrhunska fleksibilnost z enostavno odstranljivimi sedeži v 2. in 3. vrsti (3. vrsta sedežev na voljo za doplačilo)**

**5** LET JAMSTVA  
BREZ OMEJITVE  
KILOMETROV



# NOVI FORD TOURNEO CONNECT

TOURNEO  
CONNECT

MALOPRODAJNI CENIK - MODELNO LETO 23-1.1

Velja od 18.11.2022 do preklica

	KODA	TITANUM	ACTIVE	SPORT
<b>VARNOST IN ZAŠČITA</b>				
Alarmna naprava	HNAAN	360	360	360
Zaščita motorja pod vozilom	AICAB	180	180	180
Dodatna 2 ključa (skupno 4)	CADAG	130	130	130

## PRIROČNOST IN UDOBJE - ENOSTAVNA VOŽNJA

Paket za pomoč vozniku 2 <i>Vsebuje: prilagodljiv radarski tempomat (ob menjalniku A7 s funkcijo Stop &amp; Go), sistem za prepoznavanje prom. znakov, intel. omejevalnik hitrosti</i> <i>Opomba: Na voljo samo v kombinaciji z Avdio sis. 4 (ICFAF) in 6 (ICFAH). V primeru nivoja opreme Sport na voljo samo z Avdio sis. 6 (ICFAH).</i>	DBCAC	270	270	270
Paket za pomoč vozniku 4 <i>Vsebuje: opozar. na promet v mrtvem kotu vozila in priklonika ter zaznavanje prečnega prom. (BLIS +), pasivno odkl. vozila brez uporabe ključa</i> <i>Opomba: Na voljo samo v kombinaciji z avdio sistemoma 4 (ICFAF) in 6 (ICFAH). V primeru nivoja opreme Sport na voljo samo z Avdio sis. 6 (ICFAH).</i> <i>V primeru vleke priklonika zaznavanje prečnega prometa ne deluje.</i>	DBCAC	710	710	710
Paket za pomoč vozniku 5 <i>Vsebuje: prilagodljiv radarski tempomat (ob menjalniku A7 s funkcijo Stop &amp; Go), sistem za prepoznavanje prom. znakov, intel. omejevalnik hitrosti, opozorilo na promet v mrtvem kotu vozila in priklonika ter zaznavanje prečnega prometa (BLIS +), pasivno odkl. vozila brez uporabe ključa</i> <i>Opomba: Na voljo samo v kombinaciji z avdio sistemoma 4 (ICFAF) in 6 (ICFAH). V primeru nivoja opreme Sport na voljo samo z Avdio sis. 6 (ICFAH).</i> <i>V primeru vleke priklonika zaznavanje prečnega prometa ne deluje.</i>	DBCAG	890	890	890
Paket za pomoč vozniku 5P <i>Vsebuje: pril. radarski tempomat (ob menjalniku A7 s funkcijo Stop &amp; Go), sistem za prep. prom. znakov, intel. omejevalnik hitrosti, opozorilo na promet v mrtvem kotu vozila in priklonika ter zaznavanje prečnega prom. (BLIS +), aktivna pomoč pri park., pasivno odkl. vozila brez uporabe ključa</i> <i>Opomba: Na voljo samo v kombinaciji z avdio sistemoma 4 (ICFAF) in 6 (ICFAH). V primeru nivoja opreme Sport na voljo samo z Avdio sis. 6 (ICFAH).</i> <i>V primeru vleke priklonika zaznavanje prečnega prometa ne deluje.</i>	DBCAH	1.070	1.070	1.070
Paket za pomoč vozniku 8P <i>Vsebuje: prilagodljiv radarski tempomat (ob menjalniku A7 s funkcijo Stop &amp; Go), sistem za prepoznavanje prom. znakov, intel. omejevalnik hitrosti, opozorilo na promet v mrtvem kotu vozila in priklonika ter zaznavanje prečnega prometa (BLIS +), aktivna pomoč pri parkiranju, asistenca za upravljanje s priklonikom, fiksna ALI snemljiva vlečna kljuka (možnost izbire), pasivno odkl. vozila brez uporabe ključa</i> <i>Opomba: Na voljo samo v kombinaciji z avdio sistemoma 4 (ICFAF) in 6 (ICFAH). V primeru nivoja opreme Sport na voljo samo z Avdio sis. 6 (ICFAH).</i> <i>V primeru vleke priklonika zaznavanje prečnega prometa ne deluje.</i>	DBCAL	1.600	1.600	1.600
Paket za pomoč vozniku 9 <i>Vsebuje: inteligentni prilagodljiv radarski tempomat (ob menjalniku A7 s funkcijo Stop &amp; Go) in pomoč za usmerjanje v sredino voznega pasu, sistem za prepoznavanje prom. znakov, intel. omejevalnik hitrosti, opozorilo na promet v mrtvem kotu vozila in priklonika ter zaznavanje prečnega prometa (BLIS +), aktivna pomoč pri parkiranju, pasivno odkl. vozila brez uporabe ključa</i> <i>Opomba: Na voljo samo v kombinaciji z avdio sistemoma 4 (ICFAF) in 6 (ICFAH) ter samo za izvedenke z menjalnikom A7.</i> <i>V primeru nivoja opreme Sport na voljo samo z Avdio sis. 6 (ICFAH).</i> <i>V primeru vleke priklonika zaznavanje prečnega prometa ne deluje.</i>	DBCAM	1.240	1.240	1.240
Paket za pomoč vozniku 10 <i>Vsebuje: inteligentni prilagodljiv radarski tempomat (ob menjalniku A7 s funkcijo Stop &amp; Go) in pomoč za usmerjanje v sredino voznega pasu, sistem za prepoznavanje prom. znakov, intel. omejevalnik hitrosti, opozorilo na promet v mrtvem kotu vozila in priklonika ter zaznavanje prečnega prometa (BLIS +), aktivna pomoč pri parkiranju, asistenca za upravljanje s priklonikom, fiksna ALI snemljiva vlečna kljuka (možnost izbire), pasivno odkl. vozila brez uporabe ključa</i> <i>Opomba: Na voljo samo v kombinaciji z avdio sistemoma 4 (ICFAF) in 6 (ICFAH) ter samo za izvedenke z menjalnikom A7.</i> <i>V primeru nivoja opreme Sport na voljo samo z Avdio sis. 6 (ICFAH).</i> <i>V primeru vleke priklonika zaznavanje prečnega prometa ne deluje.</i>	DBCAN	1.770	1.770	1.770

## PRIROČNOST IN UDOBJE - INFOZABAVNI SISTEMI

Avdio sistem 4 <i>Vsebuje: <b>modem FordPass connect</b>, FM radio &amp; DAB, 6 zvočnikov, USB vhod, Bluetooth povezljivost, volanske kontrole, zaslon na dotik z diagonalo 25,4 cm (10"), glasovno upravljanje, <b>navigacija</b>, <b>podpora za Android Auto / Apple Car Play</b></i>	ICFAF	800	800	-
Avdio sistem 6 <i>Vsebuje: <b>modem FordPass connect</b>, FM radio &amp; DAB, 6 zvočnikov, USB vhod, Bluetooth povez., volanske kontrole, zaslon na dotik z diag. 25,4 cm (10"), glas. upr., <b>navigacija</b>, <b>pod. za Android Auto / Apple Car Play</b>, <b>digitalni prikaz števecv in pot. rač. na zaslonu z diag. 26 cm (10,25")</b></i>	ICFAH	1.150	1.150	1.150

## PRIROČNOST IN UDOBJE - NAPRAVE IN UPORABNE FUNKCIJE

Brezžična polnilna postaja	IEXAB	360	360	360
Paket za kadilce	J3CAB	110	110	110
Električna vtičnica - 230V / 150W	HUKAD	220	220	220
Koš za smeti v žepu prednjih vrat	A5DAB	110	110	110
Tepiha iz tekstila v 2. vrsti sedežev	BBHAC	90	90	90
Električna pomoč pri zapiranju za bočna drsna vrata <i>Opis: <b>Dokonča zaprtje vrat v kolikor ostanejo ob zapiranju vrata priprta.</b></i>	A4LAG	180	180	180
Električna pomoč pri zapiranju za prtljažna vrata <i>Opis: <b>Dokonča zaprtje vrat v kolikor ostanejo ob zapiranju vrata priprta.</b></i>	A6KAR	180	180	180
Sistem za dodatno pomoč pri obračanju volanskega obroča <i>Opis: <b>Servoojačevalnik s povečano močjo prispeva k lahkotnejšemu obračanju koles / volanskega obroča.</b></i>	DAXAB	130	130	130

## ZUNANJE LASTNOSTI - KAROSERIJA




Predpriprava za vlečno kljuko	CIQAB	180	180	180
Fiksna vlečna kljuka (s programom za stabilizacijo priklonika TSC) <i>Opomba: V primeru naročila Tretje vrste sedežev (koda BYCAJ) bo vozilo brez rezervnega kolesa. V primeru naročila v kombinaciji s Paketoma za pomoč vozniku 8P (DBCAL) ali 10 (DBCAN) je vlečna kljuka brezplačna.</i>	CIMAB	450	450	450
Snemljiva vlečna kljuka (s programom za stabilizacijo priklonika TSC) <i>Opomba: V primeru naročila Tretje vrste sedežev (koda BYCAJ) bo vozilo brez rezervnega kolesa. V primeru naročila v kombinaciji s Paketoma za pomoč vozniku 8P (DBCAL) ali 10 (DBCAN) je vlečna kljuka brezplačna.</i>	CIMAC	620	620	620

# NOVI FORD TOURNEO CONNECT

TOURNEO  
CONNECT

MALOPRODAJNI CENIK - MODELNO LETO 23-1.1

Velja od 18.11.2022 do preklica

	KODA	TITANUM	ACTIVE	SPORT
<b>ZUNANJE LASTNOSTI - STEKLA, OGLEDALA IN ŽAROMETI</b>				
LED žarometi	AGJAK	800	800	S
<i>Vsebuje: samodejni preklap med dolgimi in zasenčenimi žarometi.</i>				
LED zadnje luči	JDAAQ	450	450	S
Panoramska streha	AIGAP	890	890	890
<i>Opis: V primeru naročila bo vozilo brez prednje stropne police.</i>				
<i>Opomba: Ni na voljo v kombinaciji s klimatsko napravo za zadnji del vozila.</i>				
<b>ZUNANJE LASTNOSTI - BARVE</b>				
Nekovinska barva karoserije	73N	0	0	0
Kovinska barva karoserije	73	650	650	650
<b>ZUNANJE LASTNOSTI - PLATIŠČA</b>				
Platišča iz lahke zlitine s premerom 43,2 cm (17") v srebrni barvi s pnevmatikami 215/55 R17	D2YBU	360	-	-
				
Platišča iz lahke zlitine s premerom 45,7 cm (18") v dvoobarvni kombinaciji s pnevmatikami 225/45 R18	D2ULM	-	540	540
<i>Opomba: Niso na voljo za izvedenke s pogonom AWD.</i>				
				
Celoletne pnevmatike	D5PAS	180	180	180
<i>Opomba: Namesto letnih pnevmatik.</i>				
Rezervno kolo normalnih dimenzij	D17BA	270	270	270
<i>Opomba: Ni na voljo za izvedenke z AWD pogonom. Rezervno kolo je enakih dimenzij kot preostala kolesa na vozilu.</i>				
<b>NOTRANJE LASTNOSTI - KLIMATIZACIJA</b>				
Prezračevanje za zadnji del vozila	GIEAB	360	360	360
Programabilni parkirni grelec na gorivo	GZAAF	1.240	1.240	1.240
<b>NOTRANJE LASTNOSTI - PREDNJI SEDEŽI <sup>(a)</sup></b>				
Sedežni paket 18 - premium imitacija usnja Sensico v črni barvi	BVFAP	620	-	-
<i>8-smerno nastavljiva ogrevana prednja sedeža, nastavljiva ledvena opora za prednja sedeža, vodoravno poklopljiv sovoznikov sedež, poklopni mizici na hrbtni strani prednjih sedežev</i>				
Sedežni paket 17 - Titanium tkanina v črni barvi / Active tkanina v črni barvi z značilnimi Active stilskimi elementi	BVFAT	540	540	-
Sedežni paket 17 - premium imitacija usnja Sensico v črni barvi	BVFAO	1.150	-	-
<i>8-smerno ročno nastavljiva prednja sedeža, poklopna mizica na hrbtni strani prednjih sedežev, nastavljiva ledvena opora za voznika, zračni blazini za voznika in sovoznika ter zračne zavese, AGR certifikat za optimalno ergonomijo v stiku s hrbtom (Aktion Gesunder Rucken)</i>				
Sedežni paket 21	BVFAX	-	-	180
<i>8-smerno nast. pred. sedeža, poklopljiv sovoz. sedež, ogr. pred. sedeža, nast. ledvena opora na obeh prednjih sedežih, predal za shranjevanje pod sovoznikovim sedežem, zračni blazini za voznika in sovoznika ter zračne zavese</i>				
<b>NOTRANJE LASTNOSTI - ZADNJI SEDEŽI <sup>(a)</sup></b>				
Predpriprava za 3. vrsto sedežev	BYCBI	450	450	450
Tretja vrsta sedežev (dva sedeža)	BYCAJ	1.240	1.240	1.240
<i>Opomba: Na voljo za SWB in LWB izvedenke. Sedeži so opremljeni z brezžično tehnologijo za nadzor pripetosti potnikov z varnostnimi pasovi.</i>				
<b>NOTRANJE LASTNOSTI - TOVORNI / PRTLJAŽNI PROSTOR</b>				
Odstranljiva jeklena mrežasta pregrada	A6AAQ	1.240	1.240	1.240
<i>Opis: Omogoča pritrnitev za 1. ali za 2. vrsto sedežev.</i>				
<i>Opomba: Ni na voljo v kombinaciji z opremo Tretja vrsta sedežev (BYCAJ).</i>				
				
Predpriprava vozila za prevoz gibalno oviranih oseb	AALAZ	360	360	360
<i>Opomba: Ni na voljo za izvedenke s pogonom AWD.</i>				
<b>OSTALO</b>				
Štroški prevoza, nultega servisa in priprave vozila	-	150	150	150

## OPOMBE

Posameznih postavk Paketov opreme ni možno spreminjati. Paketi opreme so sestavljeni iz posameznih postavk opreme za doplačilo zatorej za posamezne pakete opreme veljajo enake omejitve, kakor pri naročanju posamezne postavke opreme za doplačilo.

<sup>(a)</sup> Sedežni paketi med seboj niso združljivi. Sedeže v 2. in 3. vrsti je možno enostavno izpeti in odstraniti iz vozila.



# NOVI FORD **TOURNEO CONNECT**

## BARVNE MOŽNOSTI

		<b>Titanium</b>	<b>Titanium</b>	<b>Active</b>	<b>Sport</b>
<b>Notranjost</b>	Barva notranjosti	Črna	Črna	Črna	Črna
<b>Sedeži</b>	Material	Tkanina	Premium imitacija usnja Sensico	Tkanina	Premium imitacija usnja Sensico
	Barva	Črna	Črna	Črna	Črna
	Vzorec	Bubble	Diamond	City with glacier	Emboss on clip
	Sedežni paket	18	17	17, 18	9, 21
		1VNWG	3KDM5	11DBR	5A1E3
<b>Zunanjost</b>	Osnovna barva				
	Frozen White	✓	✓	✓	✓
	Comet Grey	✓	✓	✓	✓
	Lava Red	✓	✓	✓	✓
	Kovinska barva				
	Intense Black	✓	✓	✓	✓
	Midnight Blue	✓	✓	✓	✓
	Stardust Silver	✓	✓	✓	✓
	Graphite Grey	✓	✓	✓	✓
	Maple Red	✓	✓	✓	✓
	Dusky Silver	✓	✓	✓	✓
	Boundless Blue	✓	✓	✓	✓

- ✓ Na voljo
- × Ni na voljo

**5** LET JAMSTVA  
BREZ OMEJITVE  
KILOMETROV



## Start/Stop sistem

Ko se ustavite ob semaforju ali v koloni, lahko ta tehnologija samodejno ustavi motor.

Ko ste pripravljeni nadaljevati vožnjo, samo pritisnite sklopko in izberite prvo prestavo kot običajno in sistem se bo ponovno zagnal. Sistem Auto-Start-Stop je zlasti učinkovit v mestih in na mestnih ulicah, kjer lahko porabo goriva zmanjša za do 10 % (mestna vožnja).

## Active City Stop

Pomoč preprečevanja trkov z zaznavanjem pešcev zaznava ljudi (le sistemi s kamero) in večje predmete na cesti pred vami oziroma analizira, kdo bi lahko prestregel pot vašemu vozilu ter vas tako opozori o njihovi prisotnosti. Če se ne odzovete, bo sistem samodejno začel zavirati.

Ta inovativna nova tehnologija je zasnovana, da zmanjša resnost nesreč in v nekaterih primerih prepreči nalet od spredaj.

## Elektronski nadzor stabilnosti ESC

Združuje vrsto tehnologij, zasnovanih, da omogočijo večji nadzor nad vozilom. Senzorji zaznajo nenadne spremembe v krmiljenju, zaviranju ali obnašanju vozila, ki lahko povzročijo izgubo nadzora, nato pa sistem ESC natančno prilagodi hitrost posameznega kolesa, kar ustali stabilnost vozila in preprečuje zdrsavanje. Funkcije sistema ESC vključujejo pomoč pri speljevanju v klanec (HSA), sistem proti zdrsu pogonskih koles (TCS), pomoč pri zaviranju v sili in elektronsko predpolnitev tlaka v zavornem sistemu.

## Sistem za pomoč pri speljevanju v klanec

Za kratek čas prepreči, da bi pri speljevanju na klancu začeli drseti nazaj ali naprej. Deluje tako, da ohrani pritisk na zavore dodatne 2,5 sekunde ter vam tako daje več časa in nadzora, ko prestavite nogo s stopalke za zavoro na stopalko za plin. Uporaben je tudi pri ustavljanju in speljevanju na spolzkih podlagah.

## Ford Easy-Fuel

Fordov sistem Easy-Fuel za preprečevanje dolivanja napačnega goriva. Zahvaljujoč temu sistemu, je v vozilo praktično nemogoče doliti napačno gorivo, saj se napačna polnilna pištola preprosto ne bo prilegala.

## Sistem za opozarjanje na nezbranost voznika

Sistem za opozarjanje voznika nenehno spremlja vašo vožnjo in je zasnovan za to, da zazna vsakršne spremembe, ki jih povzročijo utrujenost. Če sistem zazna, da postajate manj pozorni, se bo na zaslonu prikazala opozorilna ikona, ki vam bo svetovala, da si privoščite počitek.

## Sistem za zaznavanje vozila v mrtvem kotu vzratnih ogledal 'BLIS'

Sistem vam lahko pomaga varneje zamenjati vozni pas, saj uporablja radarska tipala, ki zaznajo vozila, ki bi utegnila biti skrita v vašem mrtvem kotu na obeh straneh vašega vozila. Če zaznajo vozilo, ki ga ne vidite, vas opozorijo z vklopom lučke, ki je na ohišju vzratnih ogledal.

## Prepoznavanje prometnih znakov

Zazna vse prometne znake, ki bi jih lahko spregledali. Naj so znaki ob cesti ali nad njo, trajni ali začasni, jih sistem za prepoznavanje prometnih znakov lahko prepozna. Na plošči z merilniki se pojavi ikona za znak za omejitev hitrosti ali prepovedano prehitevanje in se spremeni vsakič, ko vstopite v območje z novo omejitvijo.

## Ogrevano vetrobransko steklo

Ta domiselna funkcija vam omogoča, da se v ledenem jutru hitro odpravite na pot. Pritisnite na gumb in ultra-tanke žičke z ogrevanjem z vetrobranskega stekla odstranijo led in zarositev ter vam pomagajo odtaliti brisalce. Sistem deluje v nekaj sekundah tudi pri zunanjih temperaturah pod ničlo.

## Kamera za pomoč pri vzratni vožnji

Stebrički, ograje, nizki zidovi... Kamera za vzratno vožnjo se samodejno vklopi, ko izberete vzratno prestavo in na vgrajenem zaslonu prikaže vse, kar se nahaja za vozilom. Sistem prikaže tudi navidezne črte, da vam pomaga parkirati v še tako tesne parkirne prostore.

## Inteligentni omejevalnik hitrosti

Sistem s pomočjo kamere in sistema za prepoznavanje prometnih znakov zazna omejitve hitrosti na odseku vozišča pred vozilom in samodejno prilagodi hitrost vozila. Sistem med delovanjem vozniku preprečuje vožnjo, hitrejšo od dovoljene na danem odseku. V nujnih primerih lahko voznik preglasi delovanje sistema z močnim pritiskom na stopalko za plin.

**5** LET JAMSTVA  
BREZ OMEJITVE  
KILOMETROV

